

Mewujudkan masyarakat Temanggung yang sejahtera, partisipatif, setara, berwawasan lingkungan, mudah mengakses layanan publik dan adanya rasa aman

Meningkatnya penanganan reabsos pemerlu pelayanan kesejahteraan sosial (PPKS), perlindungan dan jaminan sosial, serta pemberdayaan sosial bagi Potensi Sumber Kesejahteraan Sosial (PSKS).
(Indikator : Persentase penanganan perlindungan dan jaminan sosial, rehabilitasi sosial Pemerlu Pelayanan Kesejahteraan Sosial (PPKS) , dan pemberdayaan sosial bagi Potensi Sumber Kesejahteraan Sosial (PSKS)

Meningkatnya pemerlu pelayanan kesejahteraan sosial (PPKS) yang ditangani

Indikator Kinerja:

1. IKM Perangkat Daerah
2. Nilai AKIP Perangkat Daerah

Meningkatnya kualitas pelayanan perangkat daerah
PROGRAM PENUNJANG URUSAN PEMERINTAHAN DAERAH KABUPATEN/KOTA

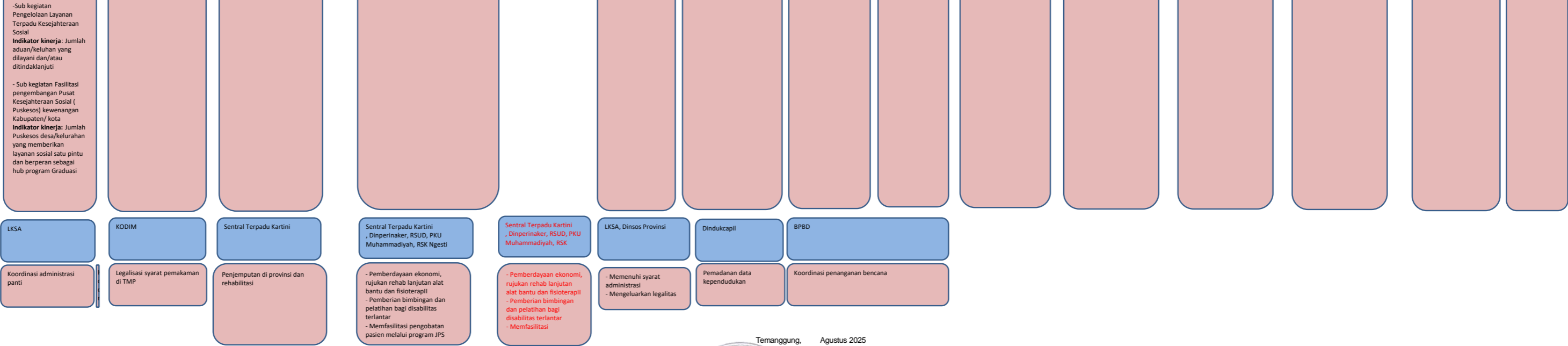
Indikator Kinerja:
Persentase ketersediaan capaian
laporan kinerja

Dokumen perencanaan, penganggaran dan evaluasi kinerja perangkat daerah

Indikator Kinerja:
Jumlah dokumen perencanaan, penganggaran dan evaluasi kinerja perangkat daerah yang tersedia

Evaluasi kinerja perangkat daerah
Indikator Kinerja
Jumlah laporan evaluasi kinerja perangkat daerah yang tersedia

Crosscutting



Temanggung, Agustus 2025

KEPALA DINAS SOSIAL
KABUPATEN TEMANGGUNG

HERI HARDONO, S.STP

Pembina Tingkat I

W.P. 19790709 199912 1 001